

回流炉的保养

一、保养目的

1. 保持清洁，提高热导率，确保焊接质量。
2. 保障回流炉稳定工作，延长使用寿命。



二、保养用品

1. 洁虎炉膛清洁剂(型号:CYC-wbf)、洁虎链条专用清洗剂(型号:CYC-wbg)、水基清洗剂CYC-wbd、溶剂清洗剂HWG-1等、高温链条油、防锈润滑剂。
2. 吸尘器、抹布、毛刷、铁刷、内六角扳手、活动扳手螺丝刀等。

三、保养方法

1. 回流炉表面的灰尘等污物的清洗

用无尘纸或碎布蘸少量溶剂清洁剂HWG-1擦拭清洁回流炉表面的灰尘等污物。

2. 回流炉内部炉膛上的松香残留物等污物的清洗

- (1)将洁虎炉膛清洁剂(CYC-wbf)距20厘米处直接喷向待洗物体表面，用布擦净即可。
- (2)对特别顽固的油污、干结松香，稍等2分钟左右再行擦拭，如有需要可再喷一次。

3. 回流炉内部可拆卸部件(如热风马达、散热风扇等)上的松香残留物等污物的清洗

- (1)将水基清洗剂CYC-wbd加入超声波设备中。
- (2)将待清洗部件放入超声波清洗设备中进行清洗。

4. 回流炉链条的清洗和保养

- (1)回流炉的链条长时间工作上面会结积炭，使链条易产生抖动，工作不顺畅。由于积炭是松香和油污长时间烘烤集结而成，久而久之异常顽固，非常难洗，许多厂家只能报废更换新链条，成本很高。遇到这种情况，可采用洁虎链条专用清洗剂，洗后链条即可光亮如新。
- (2)使用洁虎链条专用清洗剂(CYC-wbg)时，将清洗剂倒入容器中，加水配比，然后将链条浸入配比好的溶液，15分钟取出用自来水冲洗干净即可。对积炭特别多的情况可适当延长时间，如能加超声或震动则效果更佳。
- (3)链条清洗好吹干后进行安装，然后加适量高温链条油。

四、回流炉需清洁的区域

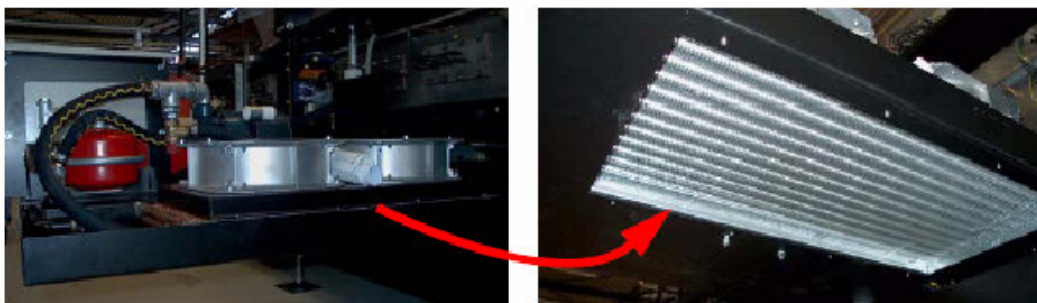
1. 加热区上表面和下表面

这个区域松香和油污残留较多，需定期清洁，同时注意检查加热板上的通风孔是否畅通。



2. 过滤、冷却器

建议定期进行保养。



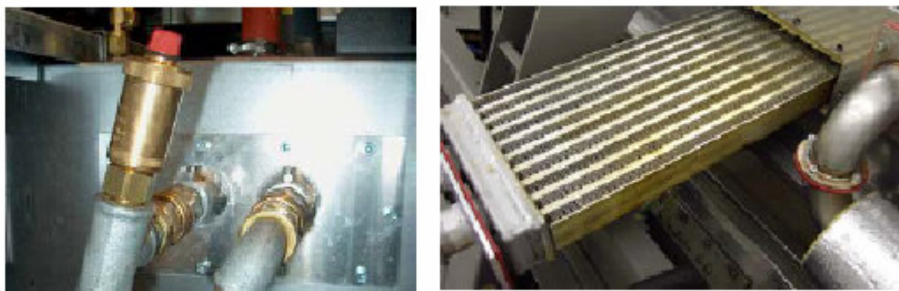
3. 过滤箱

建议定期进行保养。



4. 清洁冷却区

松香和油污主要堆积区，建议定期进行保养，原则上不超过 1 个月。



五、保养的注意事项

1. 为避免清理炉膛不当，造成燃烧或爆炸，严禁使用高挥发性溶剂清理炉膛内部！建议选择洁虎炉膛清洗剂 and CYC 系列水基清洗剂，均为水基产品，无闪点，不燃烧，可以放心使用。
2. 请于清理完毕后，检视炉膛内确实无其它异物，再启动回流炉工作。使用水基清洗剂清洗后建议要擦干/晾干后使用，或缓慢升温，避免快速加热而出现水汽“冒烟”。



洗得干净，安全无忧！